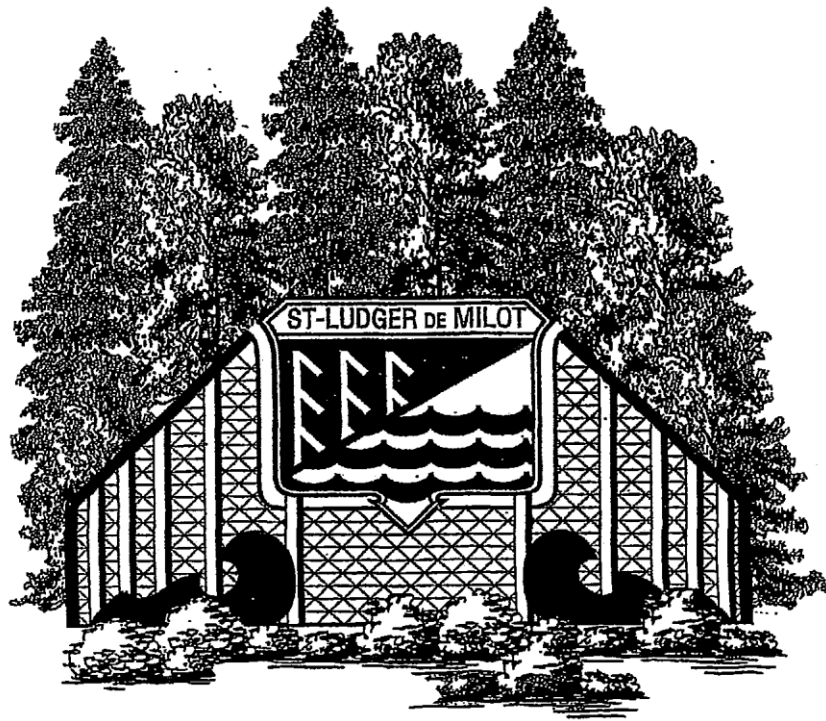


Corporation Municipale de St-Ludger-de-Milot

15 JANVIER 2013
Volume 27 # 01
ISSN 1203-0808

MILOT EN JOURNAL



"S'entraider pour Prospérer"

LE CONSEIL A ADOPTÉ POUR VOUS

SÉANCE DE DÉCEMBRE

- Approbation des déboursés du mois de décembre 2012, totalisant un montant de 107 804.39 \$.
- Aide financière de 100\$ à la Fondation du Centre Maria Chapdelaine dans le cadre du 11ième Radiothon.
- Appui à l'Aféas en décrétant dans la Municipalité Saint-Ludger-de-Milot, le 8 décembre, «Journée contre l'intimidation».
- Adoption du calendrier des séances ordinaires du conseil municipal 2013, qui se tiendront le lundi et qui débuteront à 20 h à l'exception du mois d'octobre ou la séance sera le mardi 1er octobre, car il ne sera pas possible de siéger à compter du 4 octobre 2013, 16 h 30 et ce, jusqu'à ce que la majorité des élus aient prêté serment:
14 janvier, 4 février, 4 mars, 8 avril,
6 mai, 3 juin, 8 juillet, 12 août,
9 septembre, 1er octobre (mardi), 18 novembre,
2 décembre
- Que soit nommé pour agir en tant que maire substitut ayant les pouvoirs d'agir en cas d'incapacité ou d'absence du maire à la MRC Lac-St-Jean-Est ainsi que maire suppléant de la Municipalité de Saint-Ludger-de-Milot pour les périodes suivantes :

10 janvier au 4 mars 2013

Sonia Patry,

5 mars au 6 mai 2013

Chantale Arnold,

7 mai au 8 juillet 2013

Patrick Bouchard

9 juillet au 9 septembre 2013

Yvon Bisson

10 septembre au 18 novembre

Louise Robert

- Renouvellement de l'adhésion à Transport adapté Maria Chapdelaine pour l'année 2013 et contribution annuelle au montant de 2 286 \$.
- Avis de motion – règlement portant le numéro 01-2013 pour établir les taux de taxes et tarifications pour l'année 2013

- Adoption du budget 2013 de l'Office d'habitation de Saint-Ludger-de-Milot, tel qu'accepté par la S.H.Q. présentant un déficit de 42 022.\$ et la Municipalité s'engage à assumer 10% du déficit annuel, soit une somme de 4 202.\$ pour l'année 2013.

Un montant de 2 239.57\$ pris à même les revenus du fonds d'administration soit affecté au remboursement de l'emprunt 04-2003 (Lac Serein) pour l'année 2012 et un montant de 3 124.27\$ pris à même les revenus du fonds d'administration soit affecté au remboursement de l'emprunt 04-2008 (Carré Fortin) pour l'année 2012.

- Le Conseil municipal affecte au règlement d'emprunt RE2010-01 le financement des travaux réalisés sur l'avenue Lévesque et la rue Gaudreault en supplément des travaux du préalablement estimés. Que toute affectation faite au fonds de roulement ou autre fonds soit annulé relativement à ces travaux et si la Municipalité reçoit une subvention pour ces travaux, elle sera affectée au règlement d'emprunt RE2010-01.
- La Municipalité de Saint-Ludger-de-Milot informe l'Agence de la Santé et des Services sociaux du Saguenay-Lac-Saint-Jean de son désaccord vis-à-vis les procédures d'application d'un nouveau protocole en cas de constatation d'un décès lors d'une mort violente et appuie la MRC Lac-St-Jean dans ses démarches auprès de l'Agence de la Santé et des Services sociaux du Saguenay-Lac-Saint-Jean pour en connaître davantage sur le protocole d'intervention.
- Renouvellement de l'adhésion à la Corporation des Fleurons du Québec et ce, pour une durée de trois ans au coût de 680 \$ taxes en sus.
- Versement d'une allocation de déplacement de 15.\$ par jour semaine lors de sa présence à Saint-Ludger-de-Milot à monsieur Dominic Bisson, inspecteur en bâtiment.

AVIS IMPORTANT

Il est interdit de jeter ou déposer, sur les trottoirs, les rues, les allées, cours, terrains publics, plages publiques, de la neige ou de la glace provenant d'un terrain privé.

Quiconque contrevient à l'une ou l'autre des dispositions de ce règlement municipal commet une infraction et est passible, en plus des frais, d'une amende de 100\$ minimum et 300\$ maximum.

La Municipalité St-Ludger-de-Milot

SERVICE INCENDIE DE MILOT
TOURNOI DE HOCKEY FAMILIAL
LES 2 ET 3 FÉVRIER 2013

VITE SORTEZ VOS PATINS ET FORMEZ VOS ÉQUIPES
VENEZ-VOUS JOINDRE À NOUS !

LE SAMEDI 2 FÉVRIER ET LE DIMANCHE 3 FÉVRIER 2012
TOUS SONT INVITÉS À FAIRE PARTIE DE CE TOURNOI
FORMEZ VOS ÉQUIPES TOUT DE SUITE !

AU PLAISIR DE S'AMUSER TOUS ENSEMBLE !

CETTE ANNÉE, IL Y AURA UNE CLASSIQUE HIVERNALE
LE SAMEDI 9 FÉVRIER 2013. DIVERSES CATÉGORIES
(NOVICE À MIDGET) SERONT PRÉSENTES POUR
DISPUTER UN MATCH DE SAISON AU COUR DE LA
JOURNÉE. DES JEUNES DE SAINT-LUDGER-DE-MILOT
FONT PARTIE DE CES ÉQUIPES.
VENEZ LES ENCOURAGER.

VOTRE SERVICE INCENDIE DE MILOT
ON VOUS ATTEND EN GRAND NOMBRE

Pour informations : Jean-Pierre Tremblay : 418-373-2528
Stéphane Maltais : 418-373-2734

Prendre note que le Chalet récréatif un service de restauration lors du
tournoi de famille ainsi que pour la journée de la classique hivernale.
Merci et bon tournoi!

Horaire de la bibliothèque

Lundi : 12h45 à 14h45

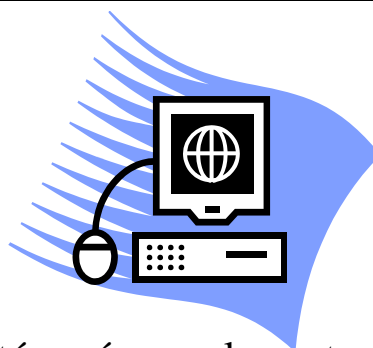
Mercredi : 18h00 à 20h00

Centre internet : Fermé



Centre internet

Fermé



Si des personnes sont intéressées par le poste de responsable du centre internet bien vouloir apporter votre C.V. à la municipalité de St-Ludger-de-Milot

Prendre note que les cours de Word auront toujours lieu !

PROCHAINE RENCONTRE AFEAS

Elle se tiendra le 22 janvier 2013 au local Afeas. On se fait un petit «**PIQUE-NIQUE**» à l'intérieur, et pourquoi pas ? Vous apportez votre lunch. Nous discuterons de ce que seront nos prochaines rencontres en 2013.

On vous en redonne des nouvelles d'ici là. Une conseillère va communiquer avec vous.

Et celles qui sont intéressées à faire partie de notre groupe, vous êtes les bienvenues.

Denise Desrosiers, présidente, 418-373-2510

Denise Tremblay, responsable promotion et recrutement, 418-373-2533.

EXPOSITION ARTISANALE 2012

Votre Afeas locale vous dit **MERCI, MILLE FOIS MERCI,**

à vous tous, hommes, femmes, jeunes et moins jeunes, pour avoir visité en aussi grand nombre notre exposition artisanale des 17 et 18 novembre 2012 ;

aux EXPOSANTS qui ont participé à cette exposition ; et félicitations pour toutes les merveilles que vous nous avez présentées,

à la Corporation de Développement Économique de Milot pour avoir généreusement mis à notre disposition le Chalet récréatif ;

à toutes CELLES qui nous fournissent en desserts ;

à celles, qui se sont impliquées pour nos dîners «soupe aux légumes» ;

à toutes CELLES qui ont donné généreusement de leur temps ;

à une main d'œuvre précieuse qu'il ne faut surtout pas laisser pour compte, soit les CONJOINTS, les PARTENAIRES de nos membres Afeas ;

à notre maître de poste pour sa grande et combien précieuse implication ;

Bref, à vous tous et toutes qui avez permis que notre activité soit encore un succès cette année, **MERCI, MILLE FOIS MERCI,**

Nous vous donnons rendez-vous pour la prochaine édition, laquelle se tiendra les 16 et 17 novembre 2013.

Diane Bouchard, première
responsable de l'évènement
et la direction de l'Afeas de Milot

Quincaillerie Milot

121 Lévesque, St-Ludger-de-Milot
418-373-2020



VENTE - RABAIS

RAQUETTE

ADULTE – HOMME (140-200 lbs)	Bleu / Rouge	84.99\$	69.99 \$
ADULTE – FEMME (90-150 lbs)	Bleu / Rouge	84.99\$	69.99 \$
JUNIOR (max 110 lbs)	Bleu / Rose	74.99\$	59.99 \$
ENFANT (max 50 lbs)	Bleu / Rose	54.99\$	39.99 \$

JUSQU'À ÉPUISEMENT DES STOCKS

RESTAURANT DÉPANNEUR

***** DU PARC ****
121, LÉVESQUE MILOT
(418) 373-2301

VENEZ VOUS AMUSER
À LA SOIRÉE KARAOKÉ

VENDREDI 25 JANVIER 18:00 h

BIENVENUE À TOUS!

ANNONCES CLASSÉES

À VENDRE

MOTONEIGE ARTIC 4 TRIPLES TOORING, 600 CC, 3 CYLINDRES, 2011, 9000 KM.
ÉTAT NEUF. PRIX À DISCUTER. POUR INFORMATION : DEMANDER MARIO AU
418-373-2686.

Zumba

Vous voulez vous remettre en forme tout en vous amusant et sur de la musique rythmée, venez nous rejoindre à la salle Desjardins les lundis et mercredis soir 18 h 45. Pour information 418-373-2579.

Première session se termine fin janvier vous êtes invité à venir nous regarder pour vous donner une idée du cours pour la session qui débutera en février.

Bienvenue à tous.

Manon Malenfant

MILLE-O-SECOURS

<i>Myriam Robert</i>	373-2622
<i>Claudia Mercier</i>	373-2788
	373-2432
<i>Gilles Richard</i>	373-2462
<i>Nathalie Tremblay</i>	373-2462
<i>Élisabeth Tremblay</i>	373-2528
<i>Violaine Rathé</i>	373-2264
<i>Karine Michaud</i>	373-2693
<i>Patrick Bouchard</i>	373-2342
<i>Mélissa Bouchard</i>	373-2598
<i>Martine Godin</i>	373-2528
<i>Diane Bouchard</i>	373-2421
<i>Luc Fortin</i>	373-2788
	373-2432
<i>Kevin Mercier</i>	373-2392
<i>André Godin</i>	373-2627
<i>Jean-Pierre Tremblay</i>	373-2528
<i>Lise Mercier</i>	373-2342
<i>Geneviève Sirois</i>	373-2047

Horaire du Centre de Service de Milot

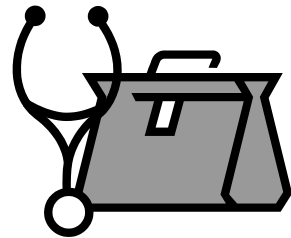
Lundi au jeudi de 9 h à 11 h et 13 h à 16 h.

Pour prendre rendez-vous composez le 418-373-2324.

HORAIRE DES MÉDECINS **DR DE LA BOISSIÈRE**

Pour avoir un rendez-vous, vous devrez téléphoner au Centre de Service.

418-373-2324



MRC LAC-ST-JEAN-EST

Pour des informations concernant la M.R.C. Lac-Saint-Jean-Est, voici la liste du personnel et leur fonction au

418-668-3023

Louis Gauthier	technicien en évaluation	2112
Alain Coudé	secrétaire-trésorier adjoint	2116
Anna Grenier	aménagiste	2106
Bernard Bisson	ingénieur forestier	2110
Claire Fortin	technicienne en évaluation	2114
Nathalie Audet	coordonnateur à l'aménagement	2103
Sabin Larouche	directeur général	2109
Jean Lapointe	Les évaluateurs pour le service d'évaluation	<u>418-662-3061</u>

Municipalité de Saint-Ludger-de-Milot

739, rue Gaudreault
Saint-Ludger-de-Milot (Québec) G0W 2B0

Téléphone : 418-373-2266

Bibliothèque poste 2507






CDE poste 2503

Télécopieur : 418-373-2554

Courriel : administration@ville.st-ludger-de-milot.qc.ca

Site Internet : www.st-ludger-de-milot.qc.ca

Marc Laliberté	Maire	poste 2505
Rita Ouellet	Directrice générale	poste 2501
Jean-Pierre Tremblay	Inspecteur municipal	poste 2502
Sandra Gagnon	secrétaire réceptionniste	poste 2500
Dominic Bisson	Urbanisme	poste 2502

JANVIER 2013						
Dimanche	Lundi	Mardi	Mercredi	Jeudi	Vendredi	Samedi
		15	16	17	18	19 Écocentre
20	21 	22	23	24	25	26 Écocentre
27 	28	29	30	31		
FÉVRIER 2013						
Dimanche	Lundi	Mardi	Mercredi	Jeudi	Vendredi	Samedi
					1	2 Écocentre Tournoi familiale
3 Tournoi familiale	4 Séance du conseil 	5	6	7	8	9 Écocentre Classique hivernale
10 	11	12	13	14 	15	16

Écocentre : Ouvert tous les samedis de 8 h à 16 h